



SAI SharePoint
Academy.ir

Learn Academically, Do Professionally

Business User Training
Site Administration
50575A

عنوان تخصص: سرپرست حرفه ای سایت شیریپوینت

عنوان دوره: مدیریت سایت شیریپوینت

شناسنامه دوره:

دوره آموزشی	نوع:
21 (ساعت)	مدت زمان دوره
7 (جلسه)	تعداد جلسات
3 (ساعت)	مدت هر جلسه آموزشی
کارشناسان، طراحان، برنامه نویسان و مدیران ارشد شیریپوینت	مخاطب:
متوسط	سطح دوره
SharePoint 2016 Server	نسخه نرم افزار:
مدرس در کلاس آموزشی به همراه کارگاه حین دوره	نوع تدریس:

درباره این دوره:

B



دوره مدیریت سایت، اولین دوره تخصصی برای فراگیری شیریپوینت می باشد. همانطور که در مسیر آموزشی دوره های شیریپوینت نیز مشخص است، راه ورودی به کلیه تخصص های شیریپوینت از این دوره آغاز می گردد. امکانات و توانمندیهای پیش فرض شیریپوینت در این دوره (B1) و در دوره بعد از آن (B2) پاسخگوی بسیاری از نیازمندیهای افراد و سازمان ها برای به کار گیری شیریپوینت می باشد. لذا درک صحیح از شیریپوینت به عنوان پایه ذهنی افراد در این سطح شکل می گیرد. آکادمی شیریپوینت از بهترین مدرسان خود برای ساخت این پایه استفاده می نماید.

مخاطب دوره:

شرکت کننده در این دوره به صورت کامل با محیط کاربری شیرپوینت آشنا شده چگونگی استفاده از محیط شیرپوینت برای پیاده سازی نیاز های خود را خواهد آموخت. این دوره بدون اینکه وارد مباحث تخصصی و جزییات فنی شیرپوینت شود، به صورت کاملا کاربردی و عملی استفاده از شیرپوینت را به دانشجویان می آموزد.

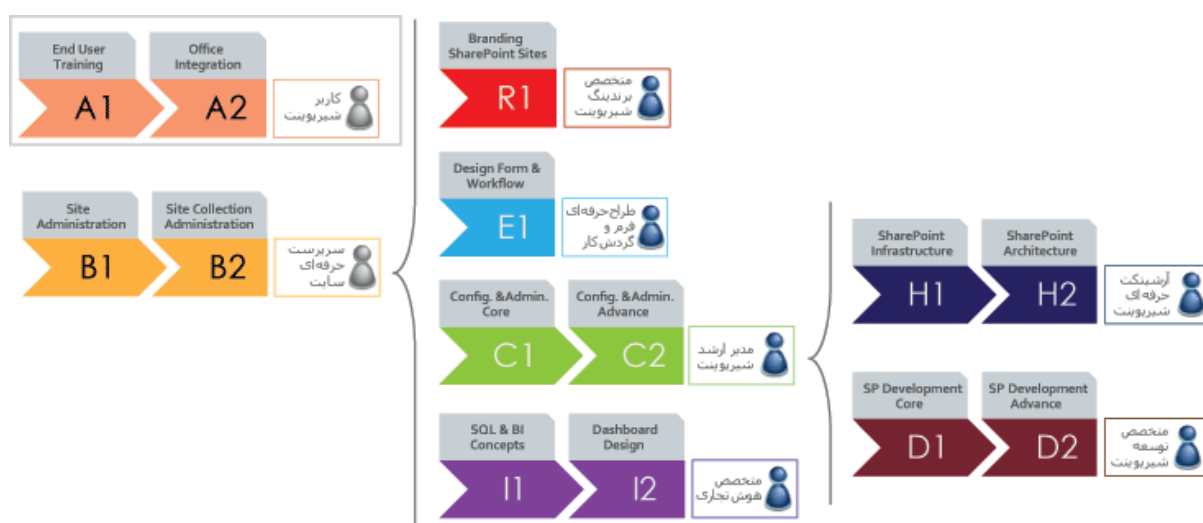
پیش نیاز:

- آشنایی به اینترنت و محیط ویندوز
- آشنایی به مجموعه نرم افزار های آفیس

مدت دوره:

- 21 ساعت: 7 جلسه آموزشی 3 ساعته

مسیر کلی آموزشی آکادمی شیرپوینت ایران



B1: Site Administration

Module 1: SharePoint 2016 Introduction

- SharePoint Versions
- Role of SharePoint
- SharePoint Features

Module 2: List Basics

- List Templates
- Creating Lists
- Deleting and Recycling Lists
- List columns
- Column Validation
- Sort and Filter List
- Basic List Management

Module 3: Library Basics

- Library Templates
- Creating Libraries
- Document Publishing
- Document Check in / Check out

Module 4: List and Library Features

- Approve or Reject
- Ranking
- Versioning of Data
- RSS
- Alert

Module 5: Working with Lists and Library Views

- Default Views
- Custom Views

Module 6: Page Content

- Wiki Library Pages
- Web Part Pages
- Working with Web Parts

Module 7: Working with Sites

- Site Templates
- Creating Sites

Module 8: Office Integration

- Excel Integration
- Outlook Integration
- Access Integration

Module 9: Managing SharePoint Site Permissions

- Authentication vs. Authorization
- SharePoint Groups
- Assigning Permissions
- Permission Levels
- Permissions Inheritance

Module 10: Site Administration

- Basic Site Administration
- Look and Feel

Learn Academically, Do Professionally