



**SAI** SharePoint  
Academy.ir

*Learn Academically, Do Professionally*

Business User Training  
Site Collection Administration  
50468B

## عنوان تخصص: سرپرست حرفه ای سایت

### عنوان دوره: مدیریت مجموعه سایت شیرپوینت

#### شناسنامه دوره:

دوره آموزشی	نوع:
18 (ساعت)	مدت زمان دوره
6 (جلسه)	تعداد جلسات
3 (ساعت)	مدت هر جلسه آموزشی
کارشناسان، طراحان، برنامه نویسان و مدیران ارشد شیرپوینت	مخاطب:
متوسط	سطح دوره
SharePoint 2016 Server	نسخه نرم افزار:
مدرس در کلاس آموزشی به همراه کارگاه حین دوره	نوع تدریس:

#### درباره این دوره:

B



دوره مدیریت مجموعه سایت، دومین دوره تخصصی برای فراگیری شیرپوینت می باشد. همانطور که در مسیر آموزشی دوره های شیرپوینت نیز مشخص است، راه ورودی به کلیه تخصص های شیرپوینت از این دوره آغاز می گردد. امکانات و توانمندیهای پیش فرض شیرپوینت در دوره پیش از این دوره (B1) و همچنین در این دوره (B2) پاسخگوی بسیاری از نیازمندیهای افراد و سازمان ها برای به کار گیری

شیرپوینت می باشد. لذا درک صحیح از شیرپوینت به عنوان پایه ذهنی افراد در این سطح شکل می گیرد. آکادمی شیرپوینت از بهترین مدرسان خود برای ساخت این پایه استفاده می نماید.

### مخاطب دوره:

شرکت کننده در این دوره به صورت کامل با امکانات پیش فرض موجود در مجموعه سایت ها و سایت ها آشنا شده چگونگی به کارگیری امکانات و مدیریت مجموعه سایت و سایت ها را خواهد آموخت. این دوره موارد تخصصی و جرئی تری را نسبت به دوره B1 دنبال می نماید. مدیران مجموعه سایت ها، سرپرست و صاحبان سایت ها در سازمان ها و شرکت ها مخاطب این دوره می باشند.

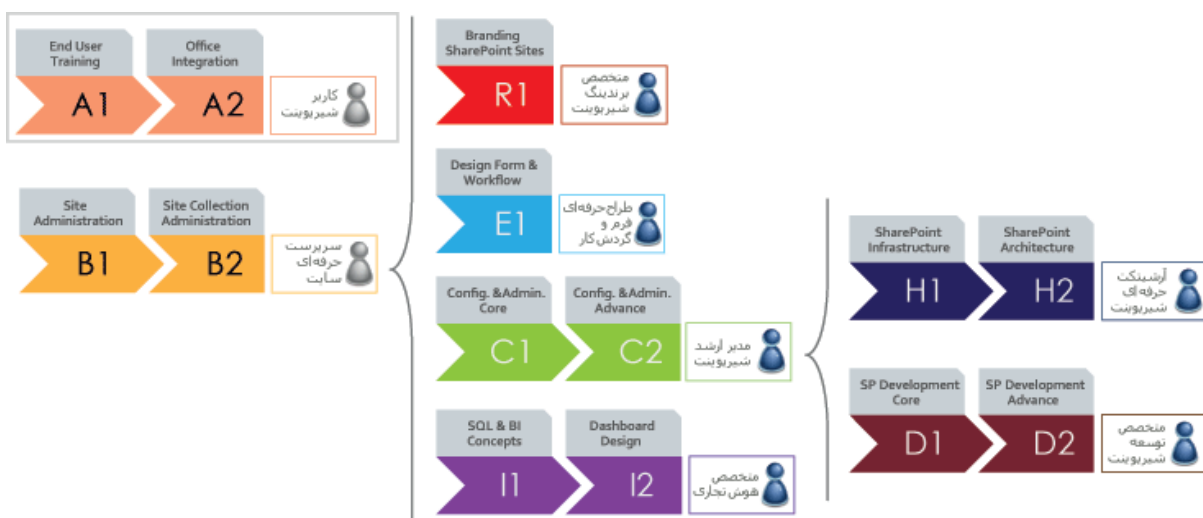
### پیش نیاز:

- طی نمودن دوره مدیریت سایت (B1)
- آشنایی به مجموعه نرم افزار های آفیس

### مدت دوره:

- 18 ساعت: 6 جلسه آموزشی 3 ساعته

### مسیر کلی آموزشی آکادمی شیرپوینت ایران



## B2: Site Collection Administration

---

### Module 1: Foundation Site Definitions

- Logical Site Hierarchy
- Web Application
- Site Collection
- Site and Sub Site
- SharePoint Server Site Definitions

### Module 2: Security- Advanced concepts

- Target Audience
- Item-Level permission
- Permission level
- Site Collection Administrator

### Module 3: Web Parts

- *Filter*
  - ✓ *Text Filter*
  - ✓ *Choice Filter*
  - ✓ *Date Filter*
  - ✓ *SharePoint List Filter*
  - ✓ *Query String (URL) Filter*
  - ✓ *Current User Filter*
- *Forms*
  - ✓ *InfoPath Form Web Part*
- *Media and Content*
  - ✓ *Content Editor*
  - ✓ *Image Viewer*
  - ✓ *Media Web Part*
  - ✓ *Page Viewer*
  - ✓ *Picture Library Slideshow*
  - ✓ *Script Editor*
- *Content Rollup*
  - ✓ *Timeline*
  - ✓ *Content Query*
- *Blog*
  - ✓ *Blog Notifications*

- ✓ *Blog Tool*
- ✓ *Blog Archives*

## Module 4: Enterprise Social

- My Site Host
- My Site
- News Feed
- Blog
- Enterprise Wiki

## Module 5: Site Collection Settings

- Site Settings
- Site Collection Features
- Site Features
- Information Management Policy

## Module 6: Enterprise Content Management

- Managed Metadata Service
- Term, Term sets & Keywords
- Enterprise Content Type
- Document sets
- Document ID Service and IDs
- Content Organizer and automatic routing
- In Place Record Management
- External list and External content type

## Module 7: Search

- Result Sources
- Query
- Use search in action

Learn Academically, Do Professionally