



**SAI** SharePoint  
Academy.ir

**Learn Academically, Do Professionally**

Configuration & Administration  
Core Features  
20331B

## عنوان تخصص: مدیر ارشد شیرپوینت

### عنوان دوره: پیکره بندی و مدیریت شیرپوینت – امکانات اصلی

#### شناسنامه دوره:

نوع:	دوره آموزشی
مدت زمان دوره	18 (ساعت)
تعداد جلسات	6 (جلسه)
مدت هر جلسه آموزشی	3 (ساعت)
مخاطب:	مدیران ارشد شیرپوینت، معماران شیرپوینت، برنامه نویسان شیرپوینت
سطح دوره	پیشرفته
نسخه نرم افزار:	SharePoint 2013 Server
نوع تدریس:	مدرس در کلاس آموزشی به همراه کارگاه حین دوره

#### درباره این دوره:



دوره پیکره بندی و مدیریت شیرپوینت یکی از مسیرهای دوره های پیشرفته شیرپوینت می باشد. پیش نیاز این دوره داشتن تخصص سرپرست حرفه ای سایت می باشد. همانطور که در مسیر آموزشی دوره های شیرپوینت نیز مشخص است، راه ورودی به تخصص های برنامه نویسی یا معماری شیرپوینت داشتن دانش و توانایی مدیریت و پیکره بندی شیرپوینت می باشد. گزینه های اصلی پیکره بندی و مدیریت شیرپوینت در دوره (C1) و موارد پیشرفته تر و تکمیلی در دوره (C2) آموزش داده می شود. دانش نصب

و پیکره بندی، راه اندازی و مدیریت سرویس ها و مدیریت کلان یک فارم شیرپوینت در این دو دوره آموزش داده می شود.

### مخاطب دوره:

هر Farm شیرپوینت نیاز به مدیریت کلان از نصب و پیکره بندی تا پشتیبانی و نگهداری دارد و عدم اطلاع دقیق از امکانات آن مانند هر زیرساخت دیگری، امکان استفاده از آن را سخت و تجربه استفاده نه چندان شیرینی را به جای خواهد گذاشت. در این دوره با آموزش آکادمیک مطالب این حوزه، امکان مدیریت حرفه ای زیرساخت شیرپوینت برای شما فراهم خواهد شد. برخی از موارد مربوط به حوزه شامل نصب و راه اندازی، مدیریت و نگهداری، ارتقاء و به روز نگه‌داری و Integration زیرساخت شیرپوینت از طریق امکانات مدیریتی موجود در Central Administration و Power Shell می باشد.

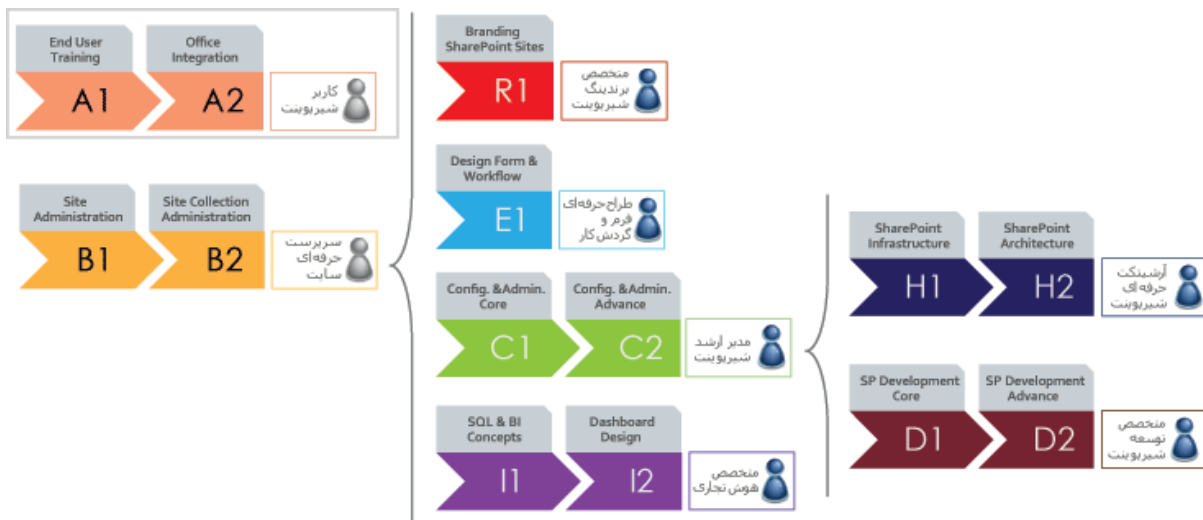
### پیش نیاز:

- داشتن تخصص سرپرست حرفه ای سایت (B1,B2)
- آشنایی به مفاهیم پایه ای شبکه، Active Directory و DNS
- آشنایی با مفاهیم مدیریت SQL Server 2008/2012
- آشنایی با مفاهیم Security و Authentication
- آشنایی با IIS

### مدت دوره:

- 18 ساعت: 6 جلسه آموزشی 3 ساعته

## مسیر کلی آموزشی آکادمی شیرپوینت ایران



## Configuration & Administration –Core Features

### Module1: Introducing Microsoft SharePoint 2013

This module provides an overview of SharePoint 2013 and SharePoint Online. It will prepare students for the installation of the first server in a SharePoint 2013 farm and give details on SharePoint 2013 Sp1 and SharePoint Online. Lessons

- Evaluating the Features of Microsoft SharePoint 2013
- Preparing for SharePoint 2013
- Installing SharePoint 2013
- Advanced Installation of SharePoint 2013

Lab: Installing SharePoint 2013

After completing this module, students will be able to:

- Evaluate the Features of SharePoint 2013
- Prepare for SharePoint 2013
- Install SharePoint 2013
- Perform an Advanced Installation of SharePoint 2013

## Module 2: Creating a SharePoint 2013 Intranet

This module covers creating a SharePoint 2013 Intranet and shows students how to configure and administer the fundamental components of a SharePoint farm, including its configuration, logical structure, user-facing features, and underlying engine. Lessons

- Performing Initial Farm Configuration
- Configuring the SharePoint Logical Structure
- Exploring the SharePoint Web Application and Physical Architecture

Lab: Creating a SharePoint 2013 Intranet

After completing this module, students will be able to:

- Perform Initial Farm Configuration
- Configure the SharePoint Logical Structure
- Explore the SharePoint Web Application and Physical Architecture

## Module 3: Administering and Automating SharePoint

This module covers Administering and Automating SharePoint. It covers how to apply the full range of options for administering and automating SharePoint—Central Administration, STSADM, and PowerShell. The module also introduces students to the logs. Lessons

- Configuring Central Administration
- Administering SharePoint from the Command Line
- Automating SharePoint Operations with Windows PowerShell

Lab: Automating SharePoint with Windows PowerShell

After completing this module, students will be able to:

- Configure Central Administration
- Administer SharePoint from the Command Line
- Automate SharePoint Operations with Windows PowerShell

## Module 4: Configuring Content Management

This module covers Configuring Content Management. It explains to students how to manage content (lists, libraries, items and documents). Lessons

- Optimizing Content Storage and Access
- Managing Site Content Types and Site Columns
- Configuring the Managed Metadata Service

Lab A: Configuring List Throttling and Remote BLOB Storage

Lab B: Configuring Managed Metadata

After completing this module, students will be able to:

- Optimize Content Storage and Access
- Manage Site Content Types and Site Columns
- Configure the Managed Metadata Service

## Module 5: Configuring Authentication

This module describes the process of how to administer authentication to SharePoint Web applications.

Lessons

- Understanding Classic SharePoint Authentication Providers
- Understanding Federated Authentication

Lab A: Configuring Custom Authentication

Lab B: Configuring Secure Store

After completing this module, students will be able to:

- Describe Microsoft SharePoint Server 2013 authentication.
- Describe SharePoint Server 2013 federated authentication.

## Module 6: Securing Content

This module details how to manage security of SharePoint content within a Web application. Lessons

- Administering SharePoint Groups
- Implementing SharePoint Roles and Role Assignments
- Securing and Auditing SharePoint Content

- Configuring Security for SharePoint Content

Lab: Configuring Security for SharePoint Content

After completing this module, students will be able to:

- Administer SharePoint Groups
- Implement SharePoint Roles and Role Assignments
- Secure and Auditing SharePoint Content
- Configure Security for SharePoint Content

## Module 7: User Profiles and Social Networking

This module describes how to manage user profiles, My Sites, and social content.

Lessons:

- Configuring User Profiles
- Implementing SharePoint 2013 Social Networking Features

Lab A: Configuring User Profiles

Lab B: Administering My Sites

After completing this module, students will be able to:

- Configure user profiles.
- Implement SharePoint 2013 social networking features.

## Module 8: Administering and Configuring SharePoint Search

This module discusses how to administer and configure SharePoint Search. Lessons:

- Configuring Search
- Refining Search

Lab A: Configuring Search

Lab B: Tuning SharePoint Search

After completing this module, students will be able to:

- Configure the search features of SharePoint Server 2013.
- Refine searches in SharePoint 2013.

**Learn Academically, Do Professionally**