



**SAI** SharePoint  
Academy.ir

Learn as an Academic, Work as a Professional

InfoPath Forms

&

SharePoint Designer Workflow



## عنوان تخصص: طراح حرفه‌ای فرم و گردش کار

### عنوان دوره: طراحی فرم و گردش کار

#### شناسنامه دوره:

نوع:	دوره آموزشی
مدت زمان دوره	۲۴ (ساعت)
تعداد جلسات	۸ (جلسه)
مدت هر جلسه آموزشی	۳ (ساعت)
مخاطب:	طراحان فرم و گردش کار
سطح دوره	پیشرفته
نسخه نرم افزار:	SharePoint 2013 Server
نوع تدریس:	مدرس در کلاس آموزشی به همراه کارگاه حین دوره

#### درباره این دوره:

E



شریپوینت به عنوان یک زیرساخت قدرتمند امکان تعامل گروهی، مدیریت اسناد و اطلاعات، نگهداری و مدیریت محتوی، جستجوی پیشرفته در محتویات، هوش تجاری و فرم و گردش کار را داراست. استفاده حرفه ای در برخی از این موارد نیاز به تسلط ابزار خانواده شریپوینت را نیاز دارد. در بخش طراحی حرفه ای فرم و گردش کار با به کارگیری امکانات Microsoft InfoPath 2013 و همچنین Microsoft SharePoint Designer 2013 امکان طراحی و پیاده سازی فرم های حرفه ای و همچنین گردش کار پیشرفته فراهم می شود.

## مخاطب دوره:

طراحان فرم و گردش کار در سازمان ها که نیاز به ابزاری مناسب، سریع و قابل اطمینان برای پیاده سازی فرم های متنوع و گردش کاری پیشرفته را دارند می توانند با استفاده از زیرساخت شیرپوینت و کسب تخصص طراحی فرم و گردش کار مبتنی بر شیرپوینت و InfoPath و SharePoint Designer نیازهای سازمان خود را پیاده سازی نمایند. مایکروسافت ابزار فرم ساز و موتور گردش خود را سالهاست که معرفی نموده و در هر نسخه نسبت به توسعه امکانات و یکپارچگی آن با سایر محصولات خود تلاش نموده است. بسیاری از افراد و متخصصین به دلیل عدم آگاهی از این امکانات به سمت ابزارهای کوچکتر و ضعیف تر روی آورده اند. با طی این تخصص می توانید با امکانات ابزارهای فرم ساز و موتور گردش کار شیرپوینت آشنا شده و آنها را به کار گیرید.

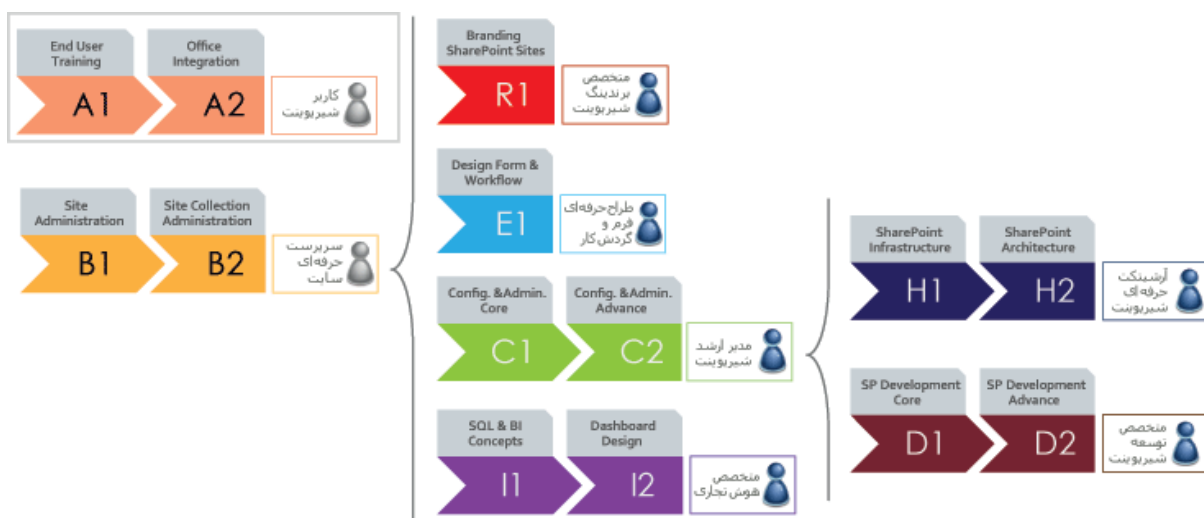
## پیش نیاز:

- داشتن تخصص سرپرست حرفه ای سایت (B1,B2)
- آشنایی عمومی با Office
- آشنایی کلی با مفاهیم الگوریتم

## مدت دوره:

- ۲۴ ساعت: ۸ جلسه آموزشی ۳ ساعته

## مسیر کلی آموزشی آکادمی شیرپوینت ایران



# Design Form & Workflow

## InfoPath Form

### Module 1: Introduction to InfoPath 2013

- What is InfoPath?
- What is new in InfoPath 2013?
- Exploring the client Interface

### Module 2: Creating a Form with InfoPath Designer

- Design a Form Using the Blank Form Template
- Add Controls.
- Preview Your Form

### Module 3: Step To Create InfoPath Template

- Data Source
- Layout
- Controls
- Views
- Design Checker
- Publish Form Template

### Module 4: Formatting

- Themes
- Formatting Tables

### Module 5: Form Controls

- Using Repeating Table
- Adding Data Picker
- Adding Text Box Control
- Adding List Box and Drop-Down List box
- Adding Check Box and option Button
- Using an option Selection
- Adding buttons
- Person/Group picker
- Calculated value

## Module 6: Form Controls

- Using validation
- Using Formatting
- Using Action
- Form Load

## Module 7: View and Printing

- Creating View
- Setting View

## Module 8: Finishing a form

- Insert a Picture
- Using the design checker
- Publishing to SharePoint
- Publishing via email

## Module 9: Customize SharePoint List

- Customize List form
- Data Connection
- Cascading Lookup
- Manage Submit Form
- Create SharePoint List using InfoPath
- Manage Multiple List Item
- Manage Submit Form

## Module 10: Customize form library

- Configuration to Opening form
- Editing Template Form
- Add New Field
- Manage Submit Form
- Publish

## Module 11: Manage Data Connection

- Data from SharePoint server
- Data from SQL Server
- Data from Web Service

## Module 12: Form Libraries and Web parts

- The InfoPath form web Part
- Driving Excel calculation with the InfoPath form web part
- Create InfoPath form Base on an External List
- Change Submit
- Submit form to another Form Library

## Module 13: Using InfoPath in SharePoint Designer

- Customize Work flow forms
- Customize Business Data Connectivity List

## Module 14: InfoPath Integration

- Import Forms from Word
- Import forms from Excel

## SharePoint Designer Workflow

### Module 1: Introduction about Workflow

- What is Workflow?
- Ways to Create Workflows in SharePoint?

### Module 2: Workflow Basics

- Ways to Create Workflows in SharePoint
- Built-in Workflow Templates
- SharePoint Designer 2013 Workflows

### Module 3: SharePoint Designer 2013 Workflow Elements

- Workflow General Settings
  - Workflow Information
  - Customization
  - Settings
  - Workflow Start Options
  - Forms
- Initiation Parameters
- Initiation Form
- Association Columns

- Variables
- Steps
- Impersonation Steps
- Conditions

## Module 4: SharePoint Designer 2013 Workflow Elements

- Actions
- Core Actions
  - List Actions
  - Task Actions
  - Utility Actions
  - Relational Actions
  - Document Set Actions
- Parallel Block
- Advanced Properties
- Saving and Publishing the Workflow

## Module 5: Automating Processes Using SharePoint Designer 2013 Workflows

- List Workflows
- Reusable Workflows
- Site Workflows

## Module 6: SharePoint Designer 2013 Workflow Considerations

- Limitations
- Ramifications and Cautions

## Module 7: Advanced Workflows

- Modeling Workflows Using Visio 2013
  - Exploring the Visio 2013 SharePoint Workflow Stencils
  - Building the Visio Workflow

## Module 8: Working with Visio 2013 Workflows in SharePoint Designer 2013

- Importing Workflows in SharePoint Designer 2013
- Configuring and Publishing the Workflow
- Visualizing a Workflow Using Visio Visualization
- Exporting the Workflow

## Module 9: Customizing Workflow Forms with InfoPath 2013

### Module 10: Built-In Global Workflows

- Creating New Globally Reusable Workflows
- Using the Task Process Designer

### Module 11: Workflows as a Package

- Exporting Workflows as a Package
- Deploying a Workflow Package to a Site Collection

**Learn as an Academic, Work as a Professional**