



**SAI** SharePoint  
Academy.ir

Learn as an Academic, Work as a Professional

SharePoint Architecture

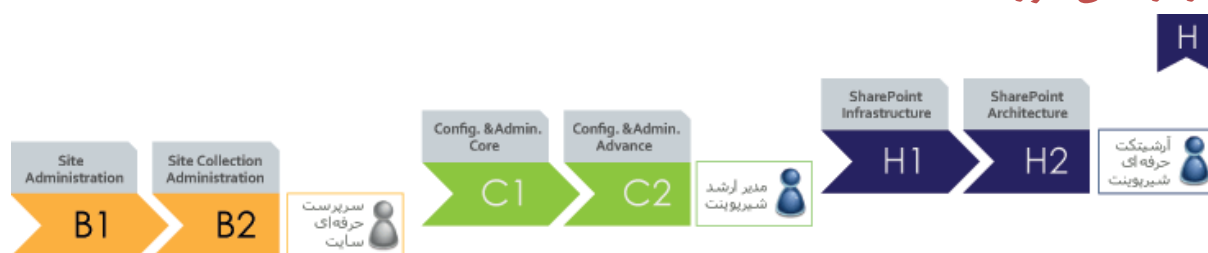
## عنوان تخصص: آرشیفتک حرفه‌ای شیریپوینت

### عنوان دوره: معماری شیریپوینت

#### شناسنامه دوره:

دوره آموزشی	نوع:
۱۸ (ساعت)	مدت زمان دوره
۶ (جلسه)	تعداد جلسات
۳ (ساعت)	مدت هر جلسه آموزشی
معماران شیریپوینت	مخاطب:
پیشرفته	سطح دوره
SharePoint 2013 Server	نسخه نرم افزار:
مدرس در کلاس آموزشی به همراه کارگاه حین دوره	نوع تدریس:

#### درباره این دوره:



## مخاطب دوره:

معمار شیرپوینت فردی است که علاوه بر تسلط کامل بر امکانات پیش فرض موجود شیرپوینت توانایی آن را دارد تا با استفاده از توان برنامه نویس شیرپوینت و از طریق هدایت آن امکانات شیرپوینت را در جهت دستیابی به اهداف مورد نیاز در راهکارهای سازمانی توسعه دهد.

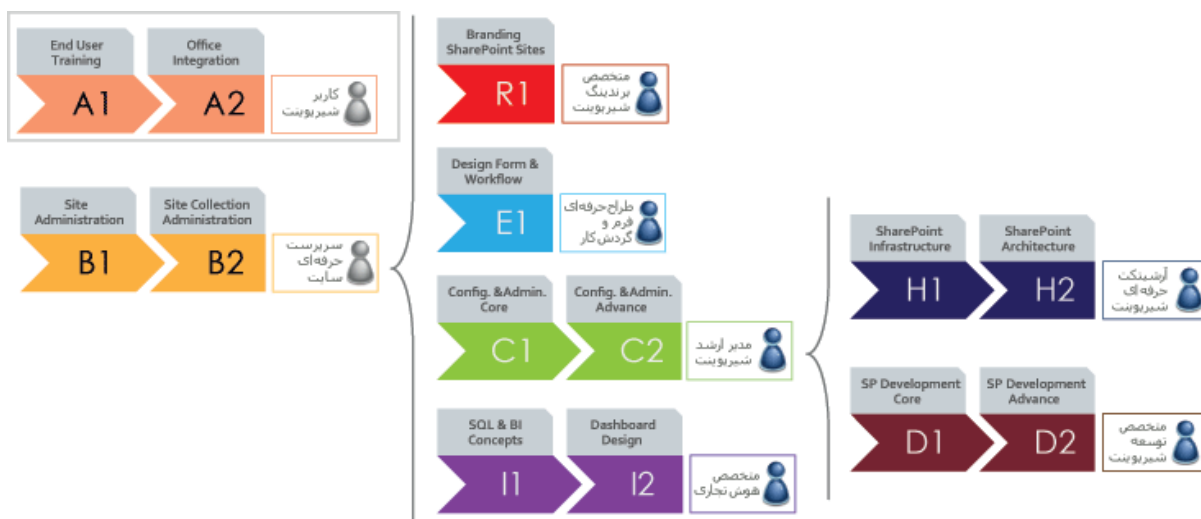
## پیش نیاز:

- گذراندن دوره H1 , D1 , D2
- حداقل دو سال تجربه برنامه نویسی در محیط .Net. و زبان برنامه سازی C#

## مدت دوره:

- ۱۸ ساعت: ۶ جلسه آموزشی ۳ ساعته

## مسیر کلی آموزشی آکادمی شیرپوینت ایران



# SharePoint Architecture

## Module 1: ASP.NET Advanced Concepts for SharePoint

- Server Memory
- Server CPU
- Transfer and Client

## Module 2: Designing for User Experience

- SharePoint Background
- Page Parts
- Pages
- Globalization and Localization
- Designing for Accessibility

## Module 3: Designing for Data

- List and Library Fundamentals
- Large Data Strategies
- SharePoint Data Management

## Module 4: Designing for Data Capture and Integration

- Key Considerations for Data Capture
- Designing for Data Capture
- Designing for Integration

## Module 5: Designing Artifacts

- Customer Requirements
- Creating Sites

## Module 6: Designing Processing Solutions

- Multi-Server Configurations
- In and Out of the Sandbox
- Getting Work Done
- Working with Workflows

## Module 7: Designing Packaging

- Understanding the Life Cycle
- Establishing Design Principles

## Module 8: Designing a Development Strategy

- Developing for the Enterprise
- The Role of Logging
- The Benefits of Application Configuration

## Module 9: Developing Version and Deployment

- Application Life Cycle Management
- Source Control and Build
- Versioning Strategy
- Upgrading
- Deployment

## Module 10: Designing Information Architecture and Navigation

- Understanding Information Architecture 10-3
- Planning for Software Boundaries 10-23
- Navigation

## Module 11: Designing Branding and Customization Support

- Introduction to Branding
- Branding Options
- Branding Decisions
- Managing User Experience
- Planning for Customization

## Module 12: Designing Security

- Security within SharePoint
- Using an Alternate Identity Store
- Forms-Based Authentication
- Deeper Look at SharePoint Claims

## Module 13: Designing for Page and Data Access Performance

- Optimizing SharePoint Page Performance
- Analyzing Performance with the SharePoint Developer Dashboard
- Optimizing SharePoint Data Access Performance

## Module 14: Designing a Testing Strategy

- Testing Concepts
- Unit Testing
- Integration Testing
- Performance Testing

**Learn as an Academic, Work as a Professional**