



SAI SharePoint
Academy.ir

Learn Academically, Do Professionally

Dashboard Design

عنوان تخصص: متخصص هوش تجاری

عنوان دوره: طراحی داشبوردهای مدیریتی در شیرپوینت

شناسنامه دوره:

دوره آموزشی	نوع:
18 (ساعت)	مدت زمان دوره
6 (جلسه)	تعداد جلسات
3 (ساعت)	مدت هر جلسه آموزشی
سرپرست حرفه ای شیرپوینت، تحلیل گران اطلاعات، مدیران شیرپوینت	مخاطب:
پیشرفته	سطح دوره
SharePoint 2013 Server	نسخه نرم افزار:
مدرس در کلاس آموزشی به همراه کارگاه حین دوره	نوع تدریس:

درباره این دوره:



مخاطب دوره:

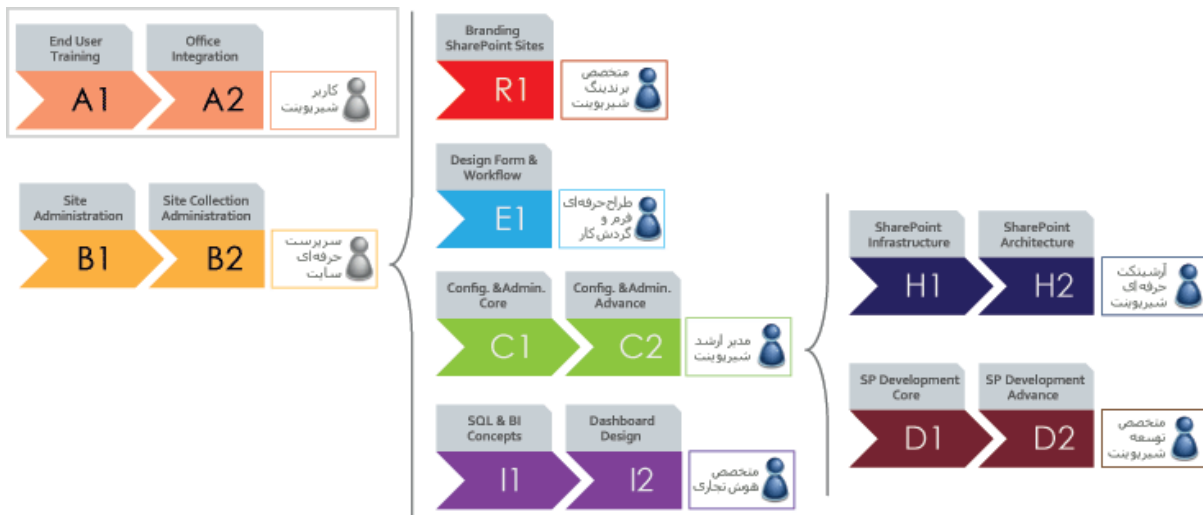
پیش نیاز:

- داشتن تخصص سرپرست حرفه ای سایت (B1,B2)
- گذراندن دوره I1 یا آشنایی با مفاهیم SQL Server BI
- آشنایی با Office Excel

مدت دوره:

- 18 ساعت: 6 جلسه آموزشی 3 ساعته

مسیر کلی آموزشی آکادمی شیرپوینت ایران



Dashboard Design in SharePoint 2013

Module 1: BI Tools in SharePoint 2013

- BI Introduction
- Status indicators
- Chart web parts!
- BI Center
- Performance point services
- Excel services
- BI search
- Visio services
- Reporting Service
- LAB A: BI Tour

Module 2: Preparing Farm BI Services

- Introducing BI required services
- Planning
- Windows preparation
- SQL Server preparation
- Farm configuration for BI Services
- Site settings for using BI features
- LAB A: Practice the lesson

Module 3: Excel Services

- What is Excel Services
- Service Configuration
- Using Excel for visualizing OLAP data
- Excel content management
- Excel Web Access web part
- Excel Power View
- Maps in Power View
- LAB A: Service Configuration
- LAB B: Build & Deploy an Excel Report
- LAB C: Build & Deploy Advanced Cube Reports

Module 4: Power Pivot

- What is PowerPivot for SharePoint
- Architecture & Requirements
- The PowerPivot Environment
- Connection to Data Sources

- Aggregating data sources
- Introducing DAX
- Creating Pivot Tables & Pivot Charts using PowerPivot data
- LAB A: Creating a PowerPivot Multidimensional Model
- LAB B: Build a Pivot Table using PowerPivot Model

Module 5: SharePoint 2013 PerformancePoint

- Service Configuration
- Context driven dashboards
- What are Indicators & KPIs
- Introducing STPS language
- What are Scorecards
- What are Dashboards
- Designing PPS applications
- Aggregating data sources
- PPS in browser
- Visual Data Exploration
- LAB A: Building a sample dashboard in PerformancePoint Designer

Module 6: SSRS integration with SharePoint

- The SSRS Architecture
- SQL 2014/2012 SSRS SharePoint mode configuration
- Creating shared report Data Source
- SQL Report Web Part
- Caching & Scheduling Reports
- Subscription
- LAB A: Integrating SSRS & SharePoint
- LAB B: Creating a SSRS report using SharePoint data
- LAB C: Delivering SSRS report in SharePoint

Module 7: Visio Services

- Introduction to Visio Services
- Visio Service Configuration
- Using External data in SQL Server & SharePoint
- Delivering a Visio drawing in SharePoint
- LAB A: A complete sample of Visio drawing using external data